


SOCIÁLNÍ EKONOMIE – SOCIÁLNÍ PODNIKY

Łukasz Domagała – BORIS

- 
- Proces rozvoje sociálního podnikání
 - Místní partnerství pro sociální ekonomii
 - Finanční podpora (dotace, půjčky)
 - Příklady sociálního podnikání

Proces rozvoje sociálního podnikání

- Sociální družstva financovaná institucemi (místní vláda, nadace, asociace)
- Sociální družstva financovaná občany (50 % ze sociálně znevýhodněných skupin)

Proces:

- Psychologické poradenství a semináře, individuální terapie (motivace)
- Vytváření podnikatelského plánu
- Školení (právo, management, skupinová práce, profesní trénink)
- Dotace 5000 euro na osobu

Finanční podpora (dotace, půjčky)

Dotace

- až 5000 euro na osobu (počáteční investice)

Půjčky

- pro rozvoj podnikatelské aktivity (12 000–40 000 euro)
- pro rozvoj nových produktů nebo služeb (12 000–40 000 euro)
- obnos 12 000–40 000 euro, náklady 8 % ročně

Místní partnerství pro sociální ekonomii

- Místní malé podniky (firemní partneři – schválení)
- Místní vláda (sociální centra, pracovní centra – schválená)
- Místní neziskové organizace, které poskytují služby pro sociálně znevýhodněné skupiny

Efekty a plány

- V regionu Dolní Slezsko existuje 8 nových sociálních družstev.
- Ze sociálně znevýhodněných skupin dostalo práci 45 lidí.
- Tento rok pracujeme s 28 zahajovacími skupinami. Plán je vytvořit nový sociální podnik a zaměstnat 150 nových lidí, kteří mají problémy na pracovním trhu.

Sociální družstvo „Arkadia”

Žmigród (u Wrocławu)

Víceoborové sociální družstvo "ARKADIA" se specializuje na výrobu chutných, zdravých a levných jídel domácí kuchyně.

Nabídka:

- kompletní catering a dovoz jídel naším dopravcem do škol, firem a institucí.
- prodej lahůdek, catering a obsluha na konferencích, seminářích, rautech, banketech, teambuildingových akcích a jiných slavnostech na území Žmigrodu, okolí a celého dolnoslezského vojvodství.

Jídla se vaří na základě vlastní chuti a zkušeností z domácí kuchyně. Všechny výrobky jsou bez konzervantů. Je to levná, chutná a zdravá kuchyně!!!

Sociální družstvo „Arkadia”



Sociální družstvo „Arkadia”



Nejoblíbenější mezi našimi
zákazníky jsou:

- domácí pirohy (s tvarohovo-
bramborovou náplní, se zelím a
houbami, a s borůvkovou náplní)
- domácí smažený kapr (milický)
- domácí sádlo
- domácí pečivo
- domácí kvašáky
- ... a mnoho dalších.

Sociální družstvo „Arkadia”



Sociální družstvo „Arkadia”



Sociální družstvo „Arkadia”



„Dříve nezaměstnané, a nyní kreativní a aktivní!”

Sociální družstvo „Szklany Świat” („Skleněný svět”)



Sociální družstvo

„Szklany Świat” („Skleněný svět”)

Krośnice (pod Miliczem)

Podnik na výrobu vánočních ozdob!

Odběratelé: děti a školní mládež, organizované skupiny, firmy, individuální turisté tuzemští i zahraniční.

Nabídka:

1. Placená hodina malování vánočních ozdob. Účastník si s sebou odnáší vánoční ozdobu, kterou si sám vyzdobil.
2. Výjezdy, prezentace v přírodě i v poskytnutých prostorách.

Sociální družstvo

„Szklany Świat” („Skleněný svět”)

nabídka pokračování:

3. Návštěva dílny. Jako vstupenka slouží vánoční ozdoba se jménem, kterou na objednávku předem vyrobíme. Náš průvodce dohlíží na celý průběh návštěvy. Informuje o dalších etapách vzniku skleněné ozdoby.

- FOUKÁRNA – pracovníci pomocí skleněné trubičky ručně vytvářejí nejrůznější tvary ze skla.
- STŘÍBŘÍRNA – pracovník pomocí dusičnanu stříbrného dává ozdobě zrcadlový lesk.
- DÍLNA – ozdoby ručně zdobí ženy dekoratérky.
- FIREMNÍ OBCHOD – prodej našich výrobků.

Sociální družstvo

„Szklany Świat” („Skleněný svět”)



Sociální družstvo „Szklany Świat” („Skleněný svět”)



Sociální družstvo „Szklany Świat” („Skleněný svět”)



Sociální družstvo „Szklany Świat” („Skleněný svět”)



Sociální družstvo „Szklany Świat” („Skleněný svět”)



Sociální družstvo

„Szklany Świat” („Skleněný svět”)



Sociální družstvo „Patron”

Sociální družstvo "Patron" (Jelenia Góra)

Sociální družstvo "Patron" nabízí firmám i soukromým osobám své služby v těchto oblastech:

- rekonstrukce a stavební práce (omítky, malování, tapetování, pokládka podlahových panelů atd.)
- tesařské práce
- průběžné opravy a údržba
- dozor nad prázdnými prostory a byty
- demolice a příprava terénu pro stavby, zemní práce
- udržování pořádku a úklid v bytových budovách, institucích a v průmyslových objektech

Sociální družstvo „Patron“

služby v oblasti - pokračování:

- úklid chodníků, ulic, zelených ploch a náměstí
- úklid bazénů, autobusů atd.
- obhospodařování zelených ploch (sázení, ošetřování a údržba parků, zahrad a hřbitovů
- opravy a údržba nábytku
- demontáž použitých výrobků, obnova surovin z vytríděných materiálů

Dyplom

dla

Spółdzielni Socjalnej PATRON

Laureata Konkursu

Dolnośląski Przedsiębiorca Społeczny Roku 2011

w kategorii „Dolnośląski Przedsiębiorca Społeczny Roku 2011”



**DOLNY
ŚLĄSK**

PATRONAT HONOROWY MARSZAŁKA
WOJEWÓDZTWA DOLNOŚLĄSKIEGO



Wrocław, 22 marca 2012



KAPITAŁ LUDZKI
NARODOWA STRATEGIA SPÓJNOŚCI

UNIA EUROPEJSKA
EUROPEJSKI
FUNDUSZ SPOŁECZNY





DOLNOŚLĄSKI
PRZEDSIĘBIORCA SPOŁECZNY
ROKU 2011



KONKURS (eS)
PRZEDSIĘBIORSTWO
SPOŁECZNE ROKU









PwC

w ramach konkursu

*Najlepsze Przedsiębiorstwo Społeczne Roku”
przyznaje firmie*

Spółdzielnia Socjalna "Patron"

nagrodę w formie mentoringu biznesowego.

*Została ona ufundowana w celu wspierania rozwoju
przedsiębiorstw ekonomii społecznej w Polsce.*



















Sociální družstvo „MOTO EXPERT”

Wałbrzych

Autoservis:

- Výměna pneumatik
- Opravy aut
- Záruční a pozáruční servis

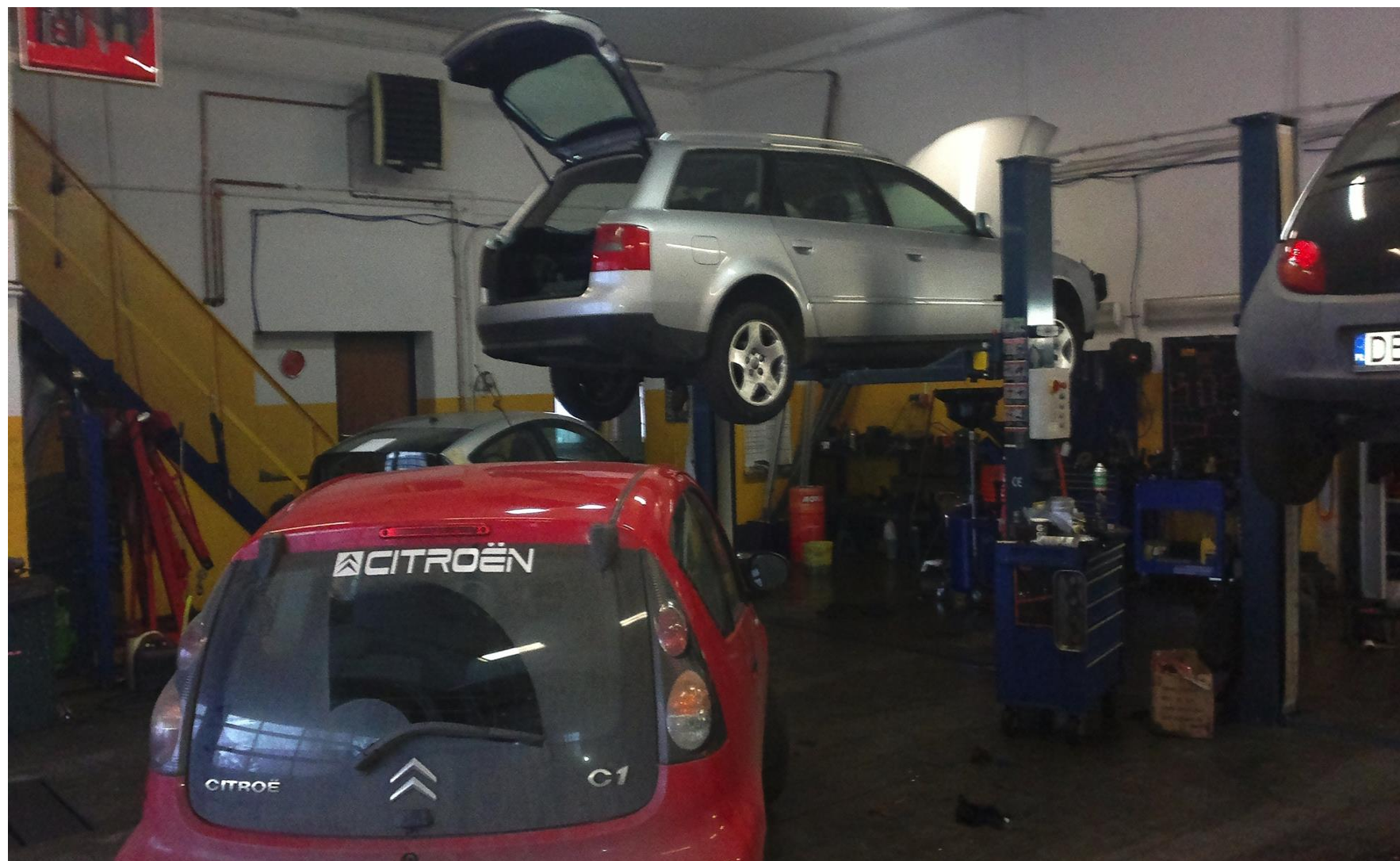
Sociální družstvo „MOTO EXPERT“



Sociální družstvo „MOTO EXPERT”



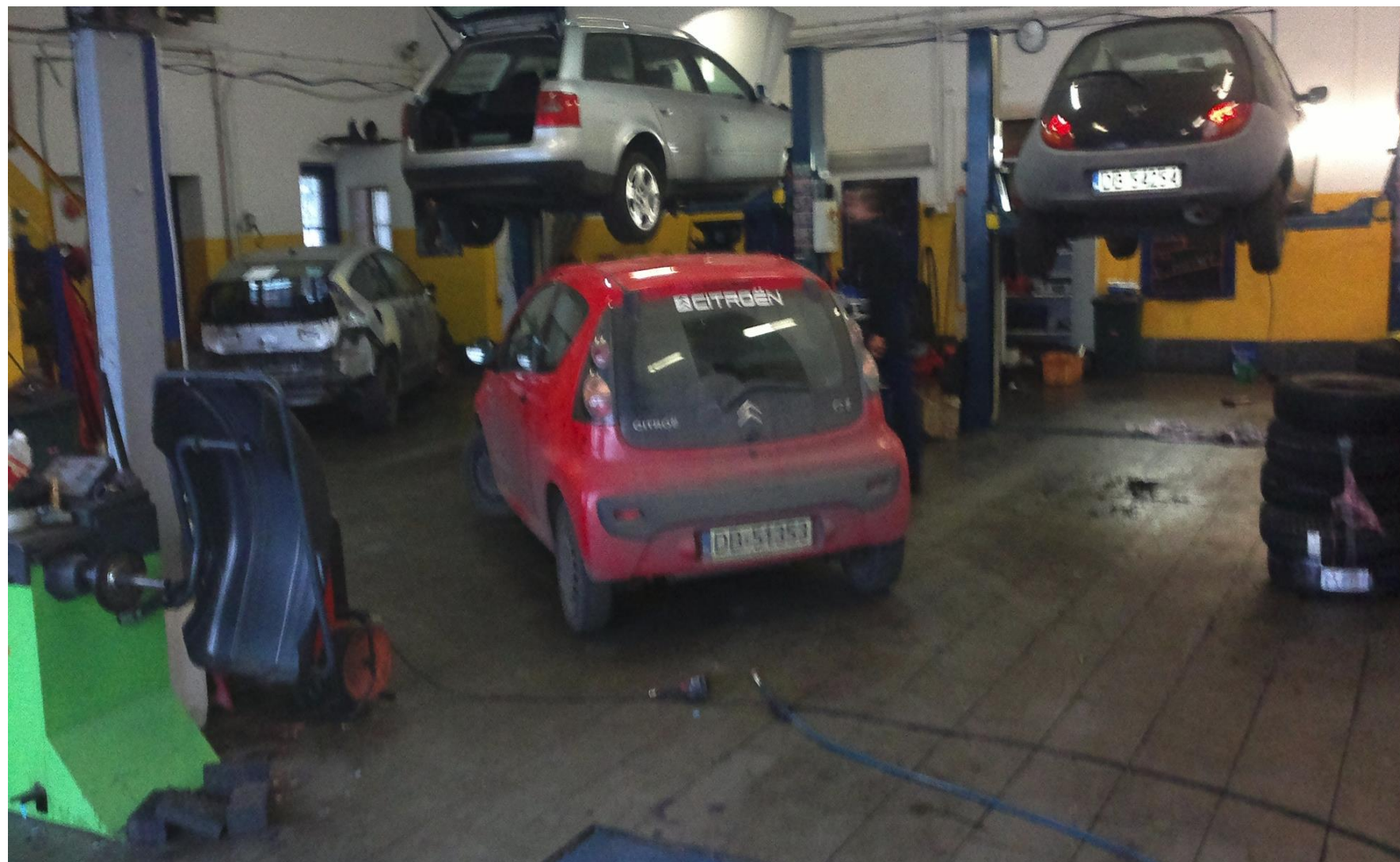
Sociální družstvo „MOTO EXPERT“



Sociální družstvo „MOTO EXPERT“



Sociální družstvo „MOTO EXPERT“



Sociální družstvo

„Pomocna Dłoń” („Pomocná ruka”)

Bystrzyca Kłodzka

Předmětem činnosti sociálního družstva je provozování společného podniku založeného na osobní práci členů, která zahrnuje tyto služby:

- pečovatelské a ošetřovatelské služby pro nemocné, seniory a děti,
- příprava jídel,
- nakupování,
- úklid bytu svěřence, mytí oken, praní a žehlení oblečení,
- přinášení topiva,
- vyřizování úředních záležitostí jménem svěřence.

Sociální družstvo

„Pomocna Dłoń” („Pomocná ruka”)

Družstvo podepsalo smlouvu s vedoucím Centra sociální pomoci o poskytování pečovatelských služeb.

Centrum sociální pomoci podepsalo s družstvem bezplatnou nájemní smlouvu na sídlo v ul. Starobystrzycka 31/4, o výměře 40 m².

K dispozici je jedna kancelářská místnost, jedna místnost s rehabilitačním vybavením, kotelna a místnost s WC.

Rekonstrukci těchto prostor provedli zdarma účastníci rekonstrukční a stavební dílny Centra sociální integrace.

Sociální družstvo „Feniks”



Sociální družstvo „Feniks”

Mściwojów (pod Jaworem)

Gastronomické a cateringové služby a neveřejná mateřská školka v Snowidzy. V současné době do školky dochází 16 nejmladších obyvatel obce (ve věku od 3 do 5 let). Profesionální péči o děti po dobu 8 hodin zajišťují dvě osoby.

Družstvo začalo provozovat gastronomické a cateringové služby. Byla to pro členy družstva největší výzva. Bylo třeba provést rekonstrukci a přizpůsobit prostor po bývalé policejní stanici v Mściwojowě, který poskytla obec Mściwojów. Dotace ve výši 100 tis. byly použity na nákup profesionálního gastronomického vybavení a auta, které je nezbytné pro dobré fungování celého podniku.

Družstvo zajišťuje stravu pro předškoláky z „Akademie Fenikse”, poskytuje také cateringové služby na různých akcích (narozeniny, křtiny, svatby), poskytuje cateringové služby na školeních a venkovních akcích a také zabezpečuje hromadné stravování ve školách a podnicích. Pirohy a vynikající buchty, které připraví ženy z „Fenikse” jsou velmi oblíbené.

Sociální družstvo „Feniks”



Sociální družstvo „Arte” (Bielawa)

www.tvsudecka.pl



M. SOŚNICKA - DZWONEK
M. ŁUBKOWSKI



Jak začít (klíčové kroky)?

- Vytvoření skupiny
- Co umíme dělat?
- Kdo za to může zaplatit?
- Co máme, a co nám chybí?
- Příprava podnikatelského plánu
- Získání podporujících institucí (zadají služby, doporučí naši činnost, poskytnou nebo půjčí prostředky na začátek)

B10		budowa budynku kuźni										
	B	C	D	E	F	G	H	I	J	K		
1	MATERIAŁY POUFNE!			MATERIAŁY POUFNE!								
2												
3												
4	KOSZTY											
5			K O S Z T Y	I		II		III		IV		
6		założone		zrealizowane	założone	zrealizowane	założone	zrealizowane	założone	zrealizowane		
7	dzierżawa			1 000,00 zł		1 000,00 zł		1 000,00 zł		1 000,00 zł		
8	budowa tablic dydaktycznych 12 szt			3 800,00 zł		3 800,00 zł						
9	stroje i ubrania pracowników 5 szt			800,00 zł		400,00 zł		400,00 zł		400,00 zł		
10	budowa budynku kuźni			4 000,00 zł		1 000,00 zł		1 000,00 zł		1 000,00 zł		
11	wyposażenie kuźni			5 000,00 zł		1 000,00 zł		1 000,00 zł		1 000,00 zł		
12	zakup materiałów - stal koks			1 800,00 zł		1 200,00 zł		1 200,00 zł		1 200,00 zł		
13	płaca pracowników			15 000,00 zł		15 000,00 zł		15 000,00 zł		15 000,00 zł		
14	ochrona obiektu 2 os			7 440,00 zł		7 440,00 zł		7 440,00 zł		7 440,00 zł		
15	opłaty komunalne i energia elektryczna			500,00 zł		500,00 zł		500,00 zł		500,00 zł		
16	promocja			700,00 zł		500,00 zł		500,00 zł		500,00 zł		
17	benzyna			600,00 zł		600,00 zł		600,00 zł		600,00 zł		
18	materiały biurowe + komputer			3 000,00 zł		1 000,00 zł		1 000,00 zł		1 000,00 zł		
19	rezerwa			1 500,00 zł		1 500,00 zł		1 500,00 zł		1 500,00 zł		
20	maszyna do wybijania monet					4 000,00 zł						
21	obsługa księgową			500,00 zł		500,00 zł		500,00 zł		500,00 zł		
22	toaleta			1 200,00 zł		1 200,00 zł		1 200,00 zł		1 200,00 zł		
23	zadaszenie			20 000,00 zł								
24	Razem koszty w miesiącu			66 840,00 zł	- zł	40 640,00 zł	- zł	32 840,00 zł	- zł	32 840,00 zł		
25	PRZYCHODY											
26				I		II		III		IV		
27				założone	zrealizowane	założone	zrealizowane	założone	zrealizowane	założone	zrealizowane	
28	bilety 4000 miesięcznie							40 000,00 zł		40 000,00 zł		
29	pamiątki						2 500,00 zł		2 500,00 zł			
30	podkówki						2 000,00 zł		2 000,00 zł			
31	pamiątkowe monety						1 000,00 zł		1 000,00 zł			
32	jadło z ognia						10 000,00 zł		10 000,00 zł			
33	pamiątkowe zdjęcie w stroju walońskim						4 000,00 zł		4 000,00 zł			
34												
35												
36												
37	Razem przychody w miesiącu		- zł	- zł	- zł	- zł	59 500,00 zł	- zł	59 500,00 zł			
38												
39	WF Brutto (podatkowy)		- 66 840,00 zł	- zł	- 40 640,00 zł	- zł	26 660,00 zł	- zł	26 660,00 zł			
40	PD											
41	WF Netto (podatkowy)		- 66 840,00 zł	- zł	- 40 640,00 zł	- zł	26 660,00 zł	- zł	26 660,00 zł			
42	Inwestycje											
43	NWC bez uwzględniania inwestycji											
44	WF Netto (podatkowy)		- 66 840,00 zł	- zł	- 40 640,00 zł	- zł	26 660,00 zł	- zł	26 660,00 zł			
45	Amortyzacja		500,00 zł	- zł	500,00 zł	- zł	500,00 zł	- zł	500,00 zł			



Otázky, připomínky, nápady na podnik?