

# **Pět let Nadace rozvoje sociálního podnikání „Być Razem” (Být spolu) Zkušenosti a perspektivy**

**Operational Programme Human Resources and Employment**

Mariusz Andrukiewicz



**PODPORUJEME  
VAŠI BUDOUCNOST**  
[www.esfcr.cz](http://www.esfcr.cz)

**Nadace „Být spolu” byla sponzorována Sdružením vzájemné pomoci „Být spolu”. Jedná se o podporu sociální ekonomiky – družstva, sociální podniky v různých právních formách. Nadace, jako součást struktury sdružení, vede sociální podnikání v Těšíně – provozuje workshopy a také realizuje projekty zaměřené na aktivizaci lidí vracejících se na trh práce.**



Před několika lety obdržel městský úřad v Těšíně od výrobce barev hektarový pozemek se starými továrními halami. Město předalo tuto oblast do péče Sdružení vzájemné pomoci „Být spolu“, které v Těšíně vede zařízení pro bezdomovce, drogově závislé, svobodné matky, oběti domácího násilí, děti, mládež. Haly se staly místem skladování potravin, starého nábytku, použitých oděvů. Pro renovaci celého objektu byly třeba adekvátní finanční prostředky, a tak se zrodila myšlenka vytvoření sociálního podnikání v Těšíně.

Podnětem byla podobná místa v jiných evropských zemích: Dánsko, Finsko, Belgie, Velká Británie, Švýcarsko. V roce 2006 Těšín podal žádost o založení sociálního podniku v rámci Integrovaného regionálního operačního programu pro roky 2004 – 2006.

Hlavním cílem projektu bylo vytvořit podmínky pro využití objektů k organizaci seminářů zaměřených na aktivizaci nezaměstnaných a sociálně vyloučených k samostatné výdělečné činnosti. Výstupní fází projektu bylo revitalizovat 9 opuštěných objektů, částečně je vybavit stroji a technologickými zařízeními a vystavět přístupové silniční komunikace a náměstí.

Celkové náklady na projekt společně se souvisejícími náklady byly ve výši 5 976 500, 033 zlatých (zdroje: fondy EU, státní rozpočet, rozpočet města Těšín). Investice je realizována a pod dohledem odboru investic v Těšíně.



**ZPORR**  
Zintegrowany Program  
Operacyjny  
Rozwoju Regionalnego



evropský  
sociální  
fond v ČR



EVROPSKÁ UNIE



OPERAČNÍ PROGRAM  
LIDSKÉ ZDROJE  
A ZAMĚSTNANOST

PODPORUJEME  
VAŠI BUDOUCN  
[www.esfcr.cz](http://www.esfcr.cz)



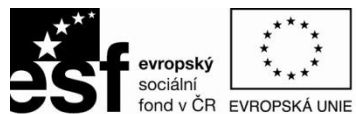
# FRPS „Být spolu“

původní stav



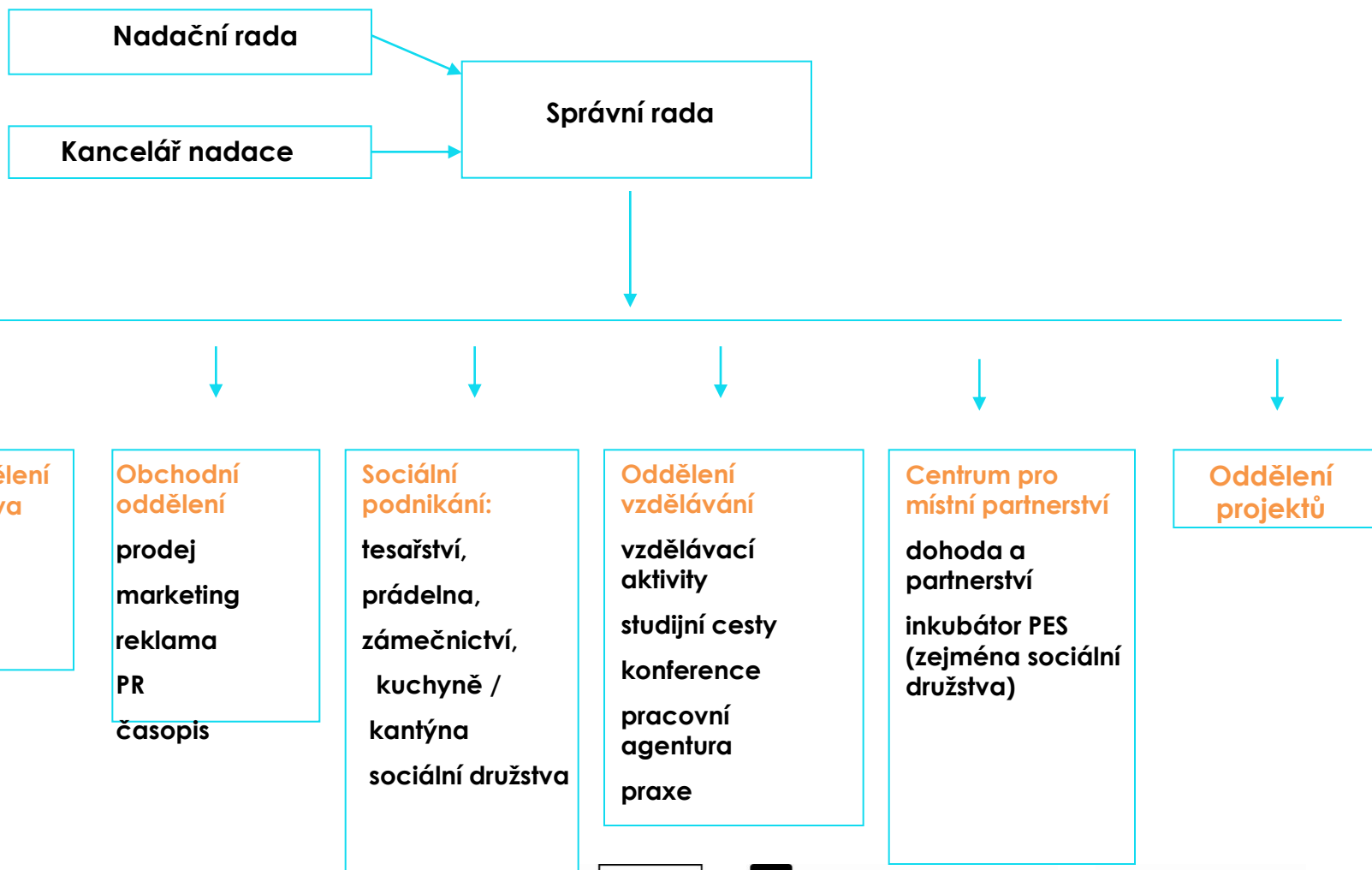
PODPORUJEME  
VAŠI BUDOUCNOST  
[www.esfcr.cz](http://www.esfcr.cz)

# FRPS „Být spolu“ nyní

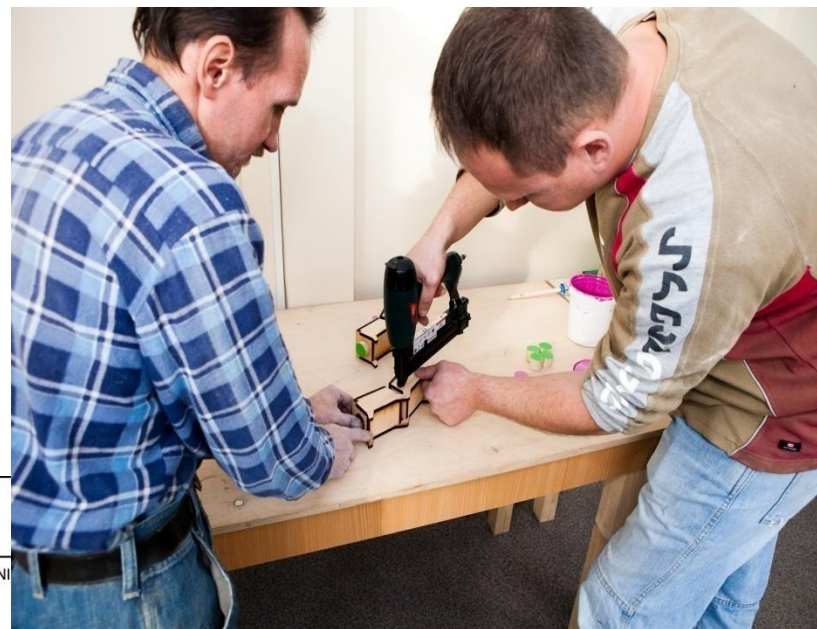


PODPORUJEME  
VAŠI BUDOUCNOST  
[www.esfcr.cz](http://www.esfcr.cz)

# Struktura



# Tesařství



# FRPS „Být spolu” Zámečnictví



# Prádelna



# Kuchyně / Kantýna



# Sociální družstva



- 1. New Horizon – Těšín (v likvidaci)**
- 2. Super Taste - Těšín (v likvidaci)**
- 3. Lilai Design - Těšín**
- 4. Steamboat - Těšín**
- 5. Eye of the Future - Brenna**
- 6. Minerva - Zywiec**
- 7. Ekozofia Disabilities - Těšín**
- 8. Založení dvou družstev se připravuje.**

# Centrum místního partnerství



evropskí  
sociální  
fond v ČR



# Inkubátor



ky  
f  
CR EVRO



# Tréninky, školení, studijní cesty



pský  
lní  
v ČR E

OST

# Pracovní agentura





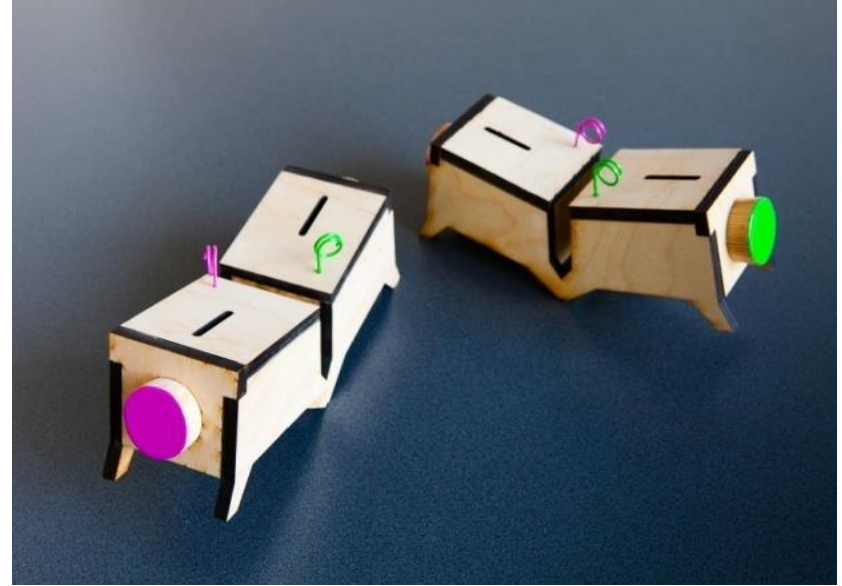
# „Být spolu” design





# WellDone®

DOBRE RZECZY



\*\*\*  
CÁ U



**WellDone**®  
D O B R E R Z E C Z Y

## Modulo – stolní ogranizér

## Strom – dřevěné puzzle

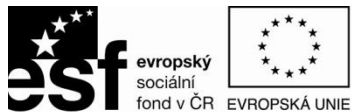




**WellDone**<sup>®</sup>  
D O B R E R Z E C Z Y

## Gravity – stojan na víno

## Winezer – stojan na víno



PODPORUJEME  
VAŠI BUDOUCNOST  
[www.esfcr.cz](http://www.esfcr.cz)

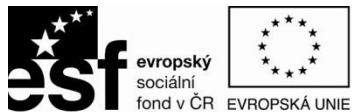


**WellDone**<sup>®</sup>  
D O B R E R Z E C Z Y

**Městečko**



**Věšáky – Srdce a Ludek**



PODPORUJEME  
VAŠI BUDOUCNOST  
[www.esfcr.cz](http://www.esfcr.cz)



**WellDone**<sup>®</sup>  
D O B R E R Z E C Z Y

## Soutěž

### Navrhněte dobrou věc

- podpora myšlenky propojení sociální ekonomiky a designu, Dobrý výrobek – Design a sociální ekonomika,
- podpora mladých polských designérů a polského designu,
- formování postojů mladých designérů sociálním angažováním,
- získání dalšího produktu WellDone,
- podpora iniciativ třísektorového partnerství pro efektivní řešení sociálních problémů,
- podpora místního prostředí, místních projektů, Těšín jako dobré místo mezisektorové spolupráce.

## Podkladowca – Lambmat



Design: Aleksandra Michałowska



evropský  
sociální  
fond v ČR



EVROPSKÁ UNIE



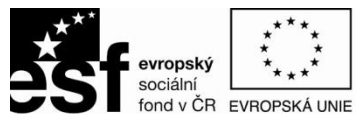
OPERAČNÍ PROGRAM  
LIDSKÉ ZDROJE  
A ZAMĚSTNANOST

PODPORUJEME  
VAŠI BUDOUCNOST  
[www.esfcr.cz](http://www.esfcr.cz)



**WellDone**<sup>®</sup>  
D O B R E R Z E C Z Y

## Designéři



PODPORUJEME  
VAŠI BUDOUCNOST  
[www.esfcr.cz](http://www.esfcr.cz)



**WellDone**®  
D O B R E R Z E C Z Y

## Spolupráce s podniky

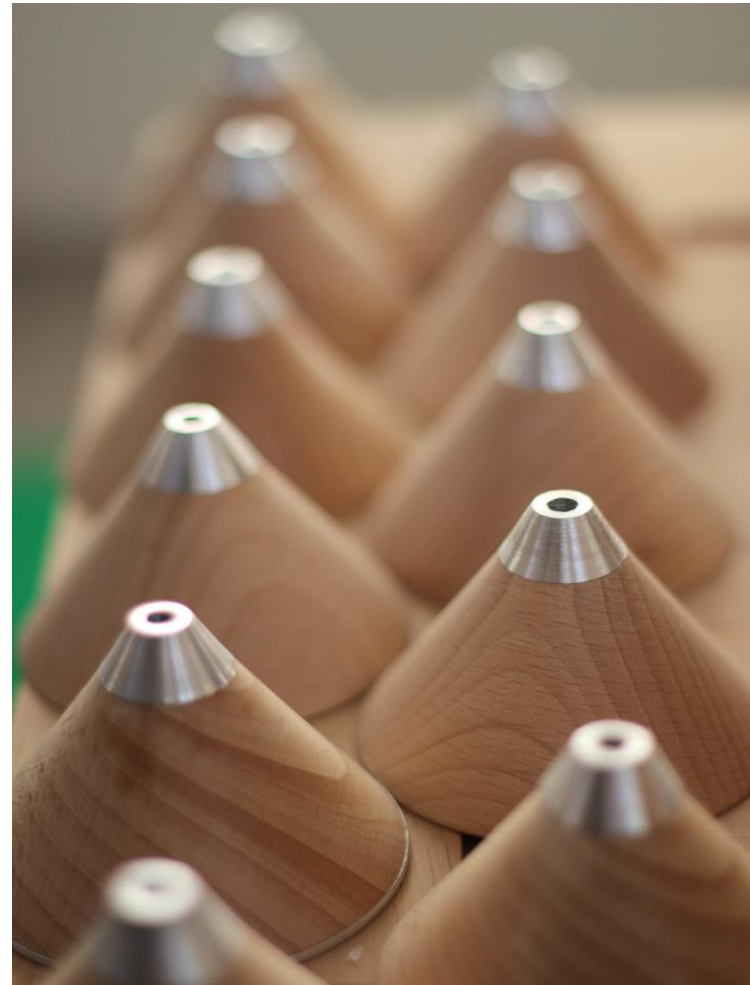
### Paged Meble S.A.

Koupě dárků; společné trhy, strojírenský veletrh v Miláně, Poznani, Lodži, Gdyni; prodej WellDone v showroomech ve Varšavě a Szczytně; sponzorování cen v soutěži; společný produkt)

### TEAK, Timberart, Mokate S.A.

### PwC, Rast

- nakupování
- subdodávky
- projektování
- podpora
- sponzorování
- prodej
- společný produkt



evropský  
sociální  
fond v ČR



EVROPSKÁ UNIE



OPERAČNÍ PROGRAM  
LIDSKÉ ZDROJE  
A ZAMĚSTNANOST

PODPORUJEME  
VAŠI BUDOUCNOST  
[www.esfcr.cz](http://www.esfcr.cz)



**WellDone**<sup>®</sup>  
D O B R E R Z E C Z Y

## Spolupráce



**zamek** cieszyn

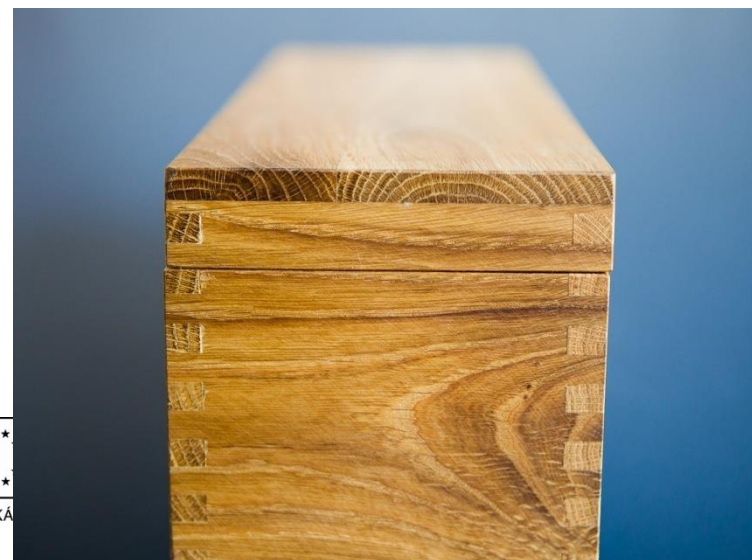


PODPORUJEME  
VAŠI BUDOUCNOST  
[www.esfcr.cz](http://www.esfcr.cz)

# FRPS „Být spolu” ostatní produkty



# FRPS „Být spolu” ostatní produkty





# FRPS „Být spolu“ Informace...

## Zaměstnanci:

- Více než 5 let nadace zaměstnává průměrně 70–90 lidí ročně (pracovní smlouva, občanskoprávní smlouva) – více než polovina jsou lidé vracející se na trh práce;
- Zásluhou pracovní agentury bylo využito již 501 nabídek, do práce bylo v různých formách přijato zhruba 250 lidí;
- Většina nezaměstnaných osob, které našly dočasné zaměstnání v nadaci, již získala zaměstnání na trhu práce;
- Spolupřádali dva ročníky Trhu práce (za účasti 61 zaměstnavatelů nabízejících 1254 pracovních míst);
- Spolupřádali 37 pracovních konferencí (pro 37 společností)
- 1288 lidí se již obrátilo na pracovní agenturu (získáno 746 pracovních pozic)



evropský  
sociální  
fond v ČR



EVROPSKÁ UNIE



OPERAČNÍ PROGRAM  
LIDSKÉ ZDROJE  
A ZAMĚSTNANOST

PODPORUJEME  
VAŠI BUDOUCNOST  
[www.esfcr.cz](http://www.esfcr.cz)



# FRPS „Być Razem”

## Dodatečné informace...

### Inkubátor:

**Díky podpoře a fungování inkubátoru vzniklo množství iniciativ sociální povahy a ekonomického min.:**

**V Těšíně byla vytvořena první sociální družstva ve Slezsku – New Horizon, Super Taste, Lilai Design (zaměstnanci a členové v celkovém počtu 16 osob) – připravována jsou další čtyři;**

**Firmy a organizace – MSM Wojciech Malysz, DIMOOSA P. Koper, Open2be, Nadace audovizuální kultury Grey Zone, Kulturní sdružení Mikołów Branch Gallery Grey Cieszyn, spolupráce s tiskárnou Modena, Sdružení GramOLajf, PPP OHP; Přeshraniční dobrovolnické centrum;**

**Nadace zahájila činnost s cílem posílení NNO sektoru a spolupráce s místní samosprávou a podnikateli (trénink, konzultace, federalizace nevládních organizací, výstavy, fóra atd.)**



evropský  
sociální  
fond v ČR



EVROPSKÁ UNIE



OPERAČNÍ PROGRAM  
LIDSKÉ ZDROJE  
A ZAMĚSTNANOST

PODPORUJEME  
VAŠI BUDOUCNOST  
[www.esfcr.cz](http://www.esfcr.cz)



# Fundation „Být spolu” Informace...

## Další iniciativy

- NNO fórum slezského regionu (Slezský sněmovní sál) pro 160 lidí;
- Podílení se na přípravě multiregionálního akčního plánu na podporu a rozvoj sociální ekonomiky, rozvoj sektoru sociálně ekonomických institucí a prostředí v regionu Slezska;
- Zakládající člen Národního svazu zaměstnavatelů sociálních podniků (od 2012 členem Lewiatan);
- Spoluorganizátor a provozovatel panelové diskuze „Malé podniky vs. sociální podnikání – konkurence nebo spolupráce?“ v rámci Evropského kongresu malých a středních podniků;
- Organizace těšínského fóra sociální ekonomiky;
- Čtyři panelové diskuze jako součást Polského národního setkání sociální ekonomiky v Poznani a Krakově;
- Byl natočen záznam nadačních aktivit, stejně jako několik článků v průmyslovém a národním tisku, na webových portálech



PODPORUJEME  
VAŠI BUDOUCNOST  
[www.esfcr.cz](http://www.esfcr.cz)



# FRPS „Být spolu“ Informace...

## Další iniciativy:

- Organizované studijní cesty v zahraničí – Finsko (TEAK a sociální podniky) – Teuva, Dánsko (Kofoed's school), Belgie (Brusel – Mezinárodní veletrh zaměstnanosti), Ukrajina (Czernichow a Kyjev – spolupráce s Univerzitou v Czernichowě a organizací Ahalar);
- Organizované studijní cesty v Polsku, k nejvýznamnějším sociálním podnikům (5 návštěv);
- 50 studijních cest v Polsku a v zahraničí (asi 1250 lidí – zástupci vlády, nevládních organizací, podniků a nezaměstnaných);
- Dokončeno 150 školicích kurzů pro různé obory (cca 1500 osob);
- Poradenské služby, vzdělávání bylo poskytnuto asi 1000 lidí, kteří se pokoušeli vrátit na trh práce;
- Nadace podpořila za více než 5 let 4388 osob z celého Polska;
- Z asi 50 nevládních organizací z těšínské oblasti a také zbytku země se zapojilo do spolupráce s podporou nadace (školení, poradenství, společné podniky)



evropský  
sociální  
fond v ČR



EVROPSKÁ UNIE



OPERAČNÍ PROGRAM  
LIDSKÉ ZDROJE  
A ZAMĚSTNANOST

PODPORUJEME  
VAŠI BUDOUCNOST  
[www.esfcr.cz](http://www.esfcr.cz)



# „Być Razem” Ocenění

- **Zvláštní ocenění za „Slezskou věc“ v roce 2009;**
- **Nadace postoupila do semifinále v soutěži Pro Bono Publico 2011;**
- **Zvláštní uznání a zveřejnění od Rozvojového programu OSN (UNDP) a Národního centra pro ESF Nejlepší sociální partnerství – Soukromý rok 2011 (Social Cluster);**
- **Finalista ve druhém ročníku Rozvojového programu OSN (UNDP) a Národního centra pro ESF Nejlepší sociální partnerství – Soukromý rok 2012 (partnerství WellDone);**
- **Mariusz Andrukiewicz – Vítěz Polské obchodní rady v kategorii společenských aktivit – 2013**



PODPORUJEME  
VAŠI BUDOUCNOST  
[www.esfcr.cz](http://www.esfcr.cz)



# Plány do budoucna

- **Rozvoj toho, co již funguje – velmi obtížné;**
- **Podpora a reorganizace stávajících družstev;**
- **Uvádění WellDone na trh (obtížný, zdlouhavý a nákladný proces);**
- **Rozjetí činnosti dalších sociálních družstev;**
- **Pokračování ve zprostředkování zaměstnání a kariérního poradenství**
- **Zvažována první grantová soutěž pro nevládní organizace z těšínské oblasti**



evropský  
sociální  
fond v ČR



EVROPSKÁ UNIE



OPERAČNÍ PROGRAM  
LIDSKÉ ZDROJE  
A ZAMĚSTNANOST

PODPORUJEME  
VAŠI BUDOUCNOST  
[www.esfcr.cz](http://www.esfcr.cz)



## Fundacja Rozwoju Przedsiębiorczości Społecznej „Być Razem”

**WellDone**

ul. Wałowa 4

43-400 Cieszyn

Tel/fax 33 851 41 03

Kom: 501 771 619

e-mail: [biuro@fundacjabycrazem.pl](mailto:biuro@fundacjabycrazem.pl)

[www.fundacjabycrazem.pl](http://www.fundacjabycrazem.pl)

[www.welldone.co](http://www.welldone.co)



PODPORUJEME  
VAŠI BUDOUCNOST  
[www.esfcr.cz](http://www.esfcr.cz)